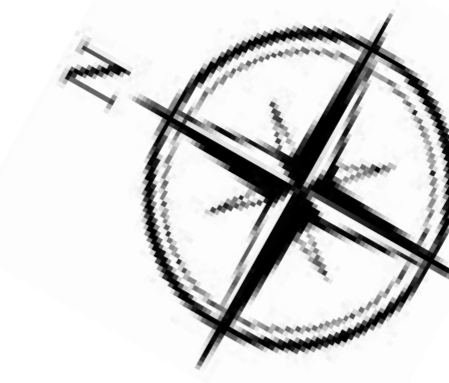
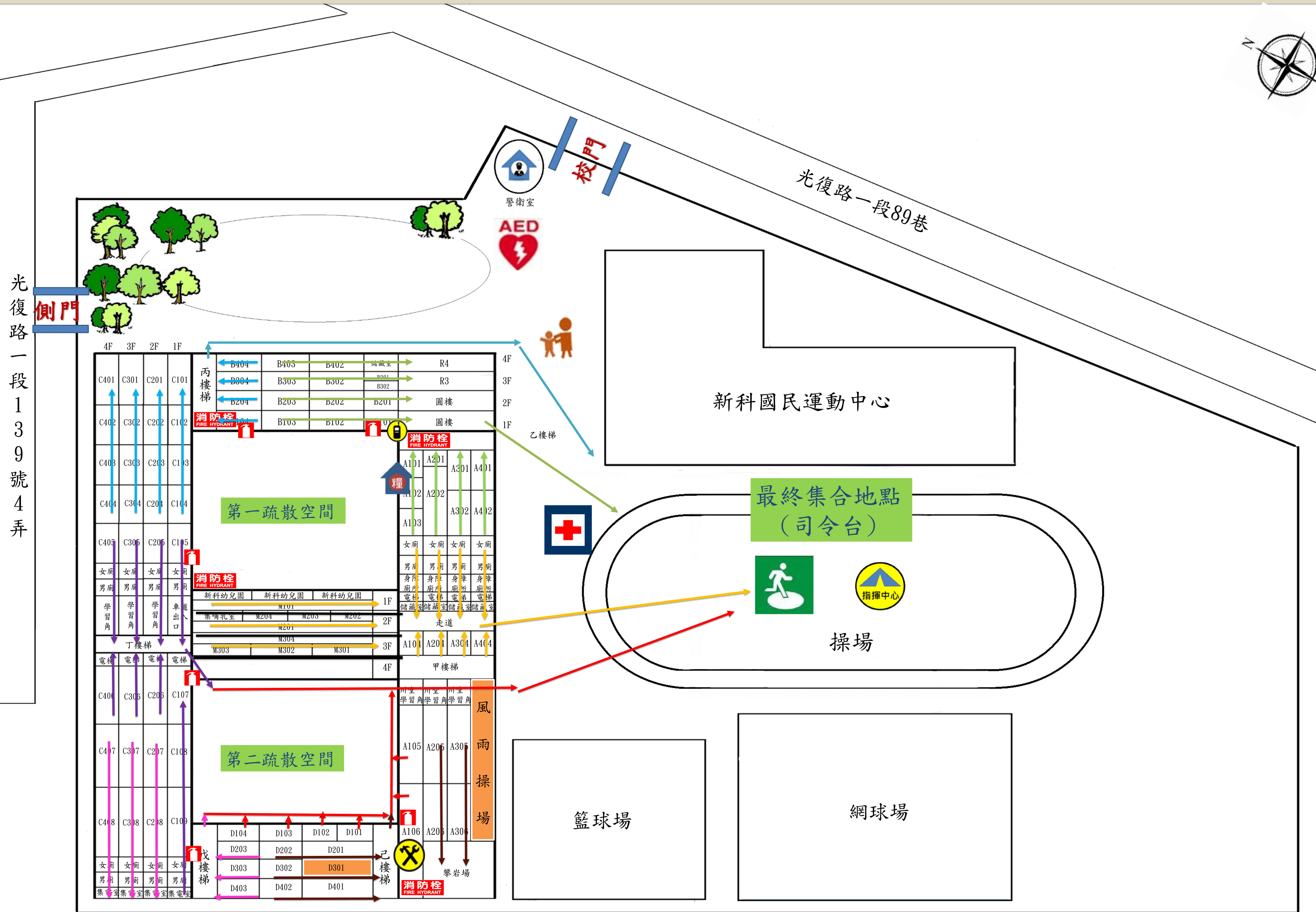


新竹市立東區新科國民中學—校園防災地圖 (地震災害)

經度:東經121度024分164秒
緯度:北緯024度780分267秒

111.02.01 學務處製訂
115.06.25 學務處修訂



防救災資訊

災害通報單位

教育部校安中心
02-33437855
02-33437856
新竹市教育處
03-5216121
新竹市災害應變中心
03-5229508

警消醫療單位

關東橋派出所
03-5775787
消防局第二大隊金山分隊
03-6662172
馬偕醫院
03-6119595
謝德貴兒童診所
03-6686666
康德診所
03-5788282

各類災害避難原則

地震	先避難·再疏散
淹水	垂直避難
海嘯	往高處避難
土石流	預防性撤離

路線標示

甲梯經家政教室	
乙梯經圓樓	
丙梯經閱覽室	
丁梯經學習角	
戊梯經學習角	
己梯經學習角	

圖例

指揮中心	室外避難處所	急救站	滅火器	消防栓
警衛室	物資儲備點	救援器材放置點	通訊設備放置點	災時家長接送區
水災避難處所	AED			

光復路一段139號4弄

光復路一段89巷

校門

側門

新科國民運動中心

最終集合地點 (司令台)

操場

籃球場

網球場

第一疏散空間

第二疏散空間

警衛室

AED

乙樓梯

糧

指揮中心

丙樓梯

丁樓梯

戊樓梯

己樓梯

消防栓

消防栓

消防栓

消防栓

消防栓

消防栓

消防栓

消防栓

消防栓

消防栓