

國立苗栗高級農工職業學校 函

地址：360苗栗縣苗栗市經國路2段491號
聯絡人：林坤男
聯絡電話：037-329281轉208
傳真電話：037-324184
Email：gogorock3721@gmail.com

受文者：新竹市立新科國民中學

發文日期：中華民國110年6月7日

發文字號：苗農工教字第1100004424號

速別：普通件

密等及解密條件或保密期限：

附件：(a10620000v_1100004424ax_1.pdf、a10620000v_1100004424ax_2.pdf)

主旨：本校辦理110學年度各管道之適性入學，因應疫情於停課期間辦理之報到方式說明，敬請惠予協助公告周知，請查照。

說明：

一、本校110學年入學管道如：特色招生專業群科甄選入學、實用技能學程、技優甄審入學、就學區免試入學(含適性輔導安置生)、運動績優獨招，因應疫情停課，報到方式採以下兩項報到方式為主。

二、報到方式辦理說明：

(一)線上報到

1、線上表單填寫基本資料(或自報名系統登入)，點選「確定報到苗栗農工00科」。

2、上傳畢業證書掃描檔(PDF、JPG等)、上傳報到確認單(家長、學生簽名)

3、畢業證書正本於註冊時繳交。

(二)傳真報到



1、以傳真向錄取學校報到，傳真報到確認單(家長、學生簽名)、畢業證書。

2、畢業證書正本於註冊時繳交。

三、本校報到傳真專線：037-324184。

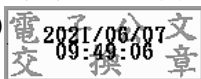
四、本校新生線上報到聯結網頁，詳見苗農首頁，學生專區

「新生報到」選項。網址：<https://reurl.cc/MAAvLK>

五、如有報到相關疑問歡迎來電洽詢，電話037-329281分機208、209、210。

正本：苗栗縣各國民中學、新竹縣各國民中學、新竹市各國民中學

副本：本校註冊組(不含附件)



裝

訂

線

